

完成間近ラストチャンス!ハッ場ダム建設現場見学会

鼻高展望花の丘 コスモスまつり

日帰りバスの旅



安心!安全!!
ガイドさん付き!

9月いっぱいまでの
見学会は
ラストチャンス!

ハッ場ダム建設現場見学



地元の名店「樫家」で食す
大人気 樫家重箱御膳のご昼食

昼食が
ついて!
参加
費用

このパンフレットが
届いたお客様限定価格

8,980円

(税込)

※同伴者様も同料金でご参加いただけます!

鼻高展望花の丘
コスモスまつり

2019年 出発地・出発日をお選びください。

コースNo. B-90993 添乗員同行

新宿駅 9/21(土) 出発は7:00~7:30を予定

上野駅 9/22(日) 赤羽駅 9/22(日)

帰着予定時刻 19時半~20時半頃予定 満席の場合、お断りをさせていただきます。予めご了承ください。

※座席指定ご希望の方は別途500円(税込)の追加代金を頂きます。

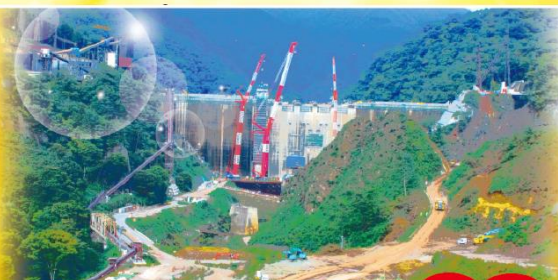
予定バス会社 ・富士観光 ・えびす交通

または同等
クラスのバス会社

※出発時間は多少の変更がある場合がございます。確定書面にてご確認を必ずして下さい。※行程の順番は変更になる場合がございます。※出発到着時間ともに前後する場合がございます。※お申し込み頂いた段階では、日程の確定ではございません。出発日の7日前に、日程・集合場所を明記した「旅行参加証」を送送します。しばらくお待ち頂きますようお願い申し上げます。



安心!安全!!
ガイドさん付き!



ハッ場ダム 建設現場見学

「ハッ場ダム(やんばダム)」ダムの湖底はどんな様子なんでしよう?そんな謎に包まれたダムの設備をダム上部の右岸側、建設現場よりご覧ください。形式は重力式コンクリートダムで高さ116m。斜余曲折を経て、いよいよ完成間近神奈川を除く関東1都5県の水がめとして9番目のダムとなります。

9月いっぱいまでの
見学会は
ラストチャンス!

群馬県

TVでも取り上げられた話題のインフラツアー!
工事着工から60年以上。いよいよ来年完成!
専任ガイドが大迫力の現場を解説!

大人気 樫家重箱御膳

一品一品心を込めて職人が造り、重箱にお詰めした樫家自慢の御膳をお召し上がりください。



鼻高展望の丘
コスモスまつり
9/14~10/13開催

鼻高展望花の丘 コスモスまつり

高崎市を一望する鼻高展望花の丘にてコスモスまつりが開催!4種・約40万本のコスモスのほか、百日草やトロアオイなどたくさんのお花が丘一面埋めつくします。秋風に揺れる、かわゆらしい色とりどりのコスモスを愛でてください♡

行程表

①鼻高展望花の丘 コスモスまつり(約40分) == ②樫家「昼食」(約50分) == ③ハッ場ダム 建設現場見学(約50分)



吉の重

・刺身・手造り豆腐
・酢の物・和え物

式の重

・だし巻き玉子
・焼魚・煮物
・蒸し物・揚げ物

香の物

・小鉢・サラダ
・御飯・味噌汁

※盛付け、付合せは変更になる場合があります。

※開花状況により日程変更になる場合がございます。予めご了承ください。